

HOUTEN TUINCONSTRUCTIES



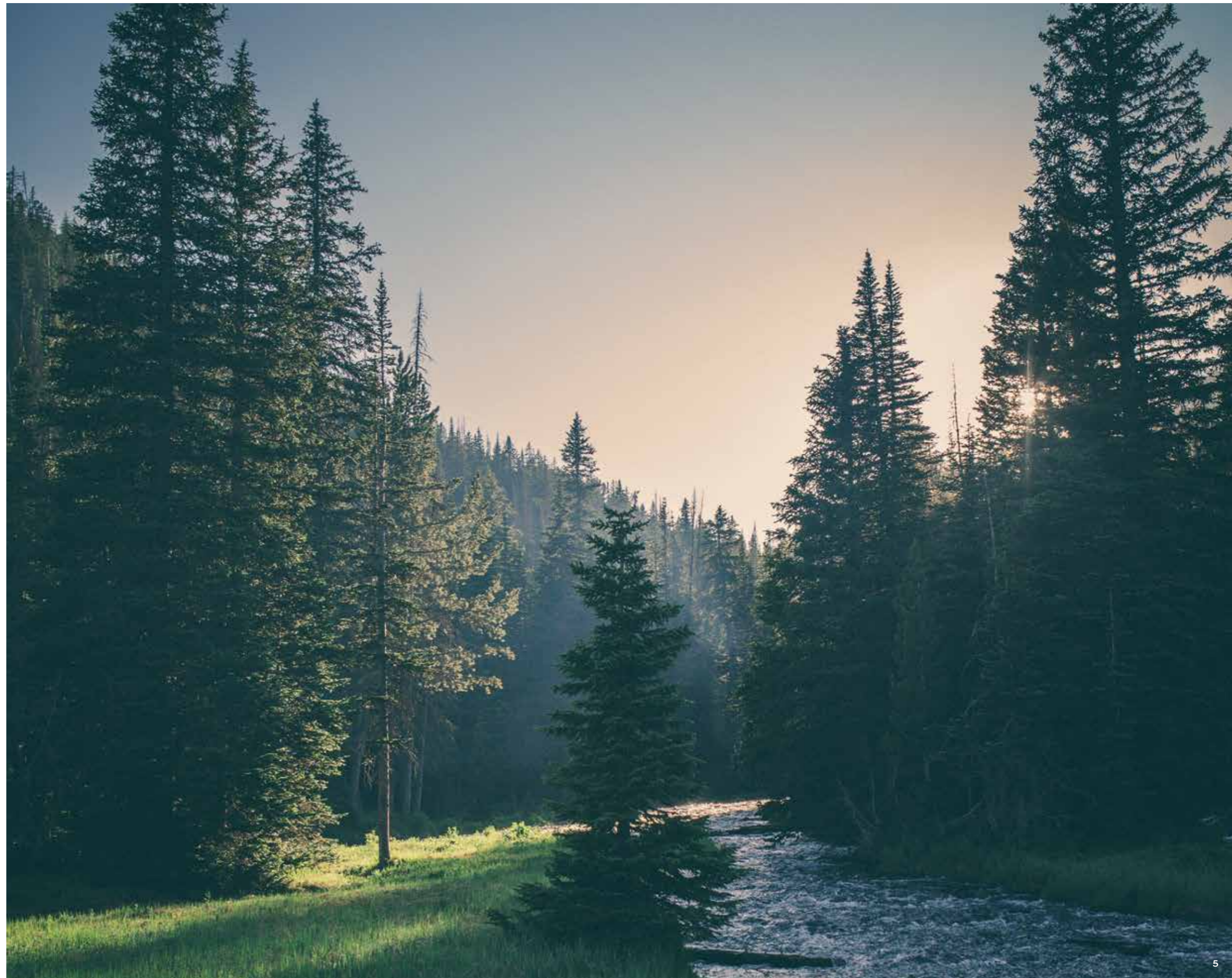
**EXTERIORLIVING**  
BY VALCKE



### CREËER RUIJTE VOOR JE VRIJE TIJD

Exterior Living maakt hedendaagse tuinconstructies op jouw maat waarbij kwaliteit en duurzaamheid primeren. Functionele opbergruimtes, overdekte loungeruimtes, carports en garages. Met een gevarieerd aanbod van standaardmodellen en ruime maatwerkmogelijkheden bekomen we een resultaat dat perfect aansluit bij jouw wensen. Elk project wordt tot in de puntjes afgewerkt door professionele verdelers om de ideale ruimte te creëren voor jouw vrije tijd.

MODERN .....	10
LANDELIJK .....	46
CLASSIC .....	58
CARPORTS .....	62
GARAGES .....	76
PRAKTISCHE INFO .....	86





# GENIET VAN ONZE EXPERTISE

Exterior Living ontwerpt, produceert en levert al 3 generaties lang een tijdloos assortiment aan tuinproducten: overkappingen, tuinconstructies, zwembaden, poorten en afsluitingen,... Alles om jouw ideale ruimte te creëren waar jij je vrije tijd het liefst spendeert.

## BELGISCHE KWALITEIT

Wij staan garant voor kwaliteit en vakmanschap van eigen bodem. Van concept tot afgewerkt eindproduct: elk product wordt op onze eigen productiesite in Hooglede ontwikkeld, uitgetekend en vervaardigd, telkens met alle aandacht voor vernieuwend design én functionaliteit. Dit geeft ons het voordeel om creatief te zijn en op vrij korte termijn constructies op maat af te leveren.

Ons hout wordt zorgvuldig geselecteerd uit duurzaam beheerde bossen. Zo impregneren wij ons hout ook zelf om het preventief te beschermen tegen verrotting en insecten.

## MAATWERK

Met een gevarieerd aanbod van zowel standaardmodellen als ruime mogelijkheden in maatwerk bekomen we een resultaat dat perfect aansluit bij jouw wensen. Elke constructie wordt door ons designteam volledig uitgetekend en

afgewerkt volgens jouw persoonlijke voorkeur. Vakmanschap in hout laat een grote flexibiliteit in maatwerk toe.

## PRODUCTIE

Door onze kennis en jarenlange ervaring in het vak hebben wij een optimale harmonie tussen ambacht en industrialisatie bereikt. We beschikken over een uitgebreid machinepark om alle bewerkingen in eigen atelier uit te voeren. Ons gespecialiseerd team in de ateliers zorgen voor een kwalitatieve afwerking en eindresultaat.

# PROFESSIONEEL GEPLAATST

Om er voor te zorgen dat jouw aangekocht product kwalitatief geplaatst wordt, werken wij samen met een netwerk van erkende professionals. Zo kan je rekenen op een perfecte plaatsing en afwerking, product- en onderhoudsadvies en een uitstekende dienst na verkoop.

## GENIET VAN ADVIES OP MAAT!

Ga gerust eens langs bij een verdeler om onze producten te leren kennen. Laat je bijstaan met tips en vakkundig advies en ontvang vrijblijvend een offerte op maat. Je vindt gemakkelijk een verdeler in je buurt via [exteriorliving.be](http://exteriorliving.be)



Vind een verdeler in je buurt  
via [www.exteriorliving.be](http://www.exteriorliving.be)

# ONZE MATERIALEN EN HUN DUURZAAMHEID

## ONZE FILOSOFIE VOOR DE NATUUR

Exterior Living is dagelijks bezig met zijn ecologische voetafdruk en kiest daarom stevast voor houtsoorten afkomstig uit zeer streng ecologisch beheerde bossen. Exterior Living is houder van het PEFC-label (certificaat voor duurzaam bosbeheer). Dit internationaal label toont aan dat het hout afkomstig is uit legale houtkap én waakt erover dat er meer bomen worden aangeplant dan gekapt.



We maken de cirkel rond door al het afval zorgvuldig te sorteren en te recyclen. Hout is het hernieuwbare materiaal bij uitstek!

## NIEUWE MATERIALEN

Ook bij de ontwikkeling van nieuwe producten gaan wij constant op zoek naar nieuwe milieuvriendelijke materialen. Zo werken wij graag met Trespa® en WPC, materialen die 100 % recyclebaar zijn. Of thermowood, een ecologisch alternatief voor tropische houtsoorten die door thermische verhitting een verbeterde duurzaamheid en vormvastheid krijgt.



## DRUKIMPREGNATIE

Niet-behandeld hout moet beschermd worden. Het Noords grenenhout krijgen bij ons alvast een eerste behandeling tegen ons guur klimaat door middel van drukimpregnatie. Geïmpregneerd hout krijgt een zoutgroene kleur en is daardoor beter beschermd tegen schimmels, verrotting en insecten. Wij impregneren in eigen beheer. Het verduurzamingsproduct wordt samen met het hout onder druk gebracht in een cilindervormige ketel totdat het hout volledig verzadigd is. Om de kwaliteit van drukimpregnatie klasse te behouden mogen drukgeïmpregneerde producten niet verzaagd worden. Als het hout vergrijs, kan het bijgekleurd worden met een kleur naar keuze.



### NOORDS HOUT

- Vuren en grenen afkomstig uit het Hoge Noorden (Noord-Scandinavië en Noord-Siberië).
- Zorgvuldig geselecteerd.
- De sterkte en de stabiliteit wordt door de trage groei gegarandeerd.



### IROKO

- Sterk West-Afrikaans hout.
- Vrij gelijkmatige houtstructuur met een matig fijne nerf.
- Geen knopen.
- Rechte draad tot kruisdraad (soms een golvende draad).
- Natuurlijke duurzaamheidsklasse I-II.
- Kleur: geel-oranje, licht tot middenbruin.
- Vergrijs, gelijkmatig.



### PADOEK

- Uitzonderlijk stabiel hout uit Midden- en West-Afrika.
- Vrij gelijkmatige houtstructuur met een matig fijne nerf (soms een kruisdraad).
- Geen knopen.
- Natuurlijke duurzaamheidsklasse I.
- Kleur: koraalrood tot paarsbruin.
- Vergrijs, zeer snel.



### TRESPA®

- Gevelplaat van 6 mm dik.
- Duurzaam materiaal, vaak gebruikt in architecturale toepassingen.
- Bijzonder geschikt voor buitengebruik.
- Onderhoudsarm.
- Bestand tegen licht, weersinvloeden en temperatuurswisselingen.
- 100% recycleerbaar.
- Conform de Europese norm EN 438.
- CE kwaliteitslabel.



### THERMOWOOD NAALDHOUT

- Vuren en grenen afkomstig uit het Hoge Noorden (Noord-Scandinavië en Noord-Siberië).
- Langdurig verhit in een speciale oven voor een verhoogde duurzaamheid en een verbeterde vormvastheid.
- Specifieke mooie donkerbruine kleur.
- Met knopen.



### THERMOWOOD AYOUS

- Afrikaanse houtsoort met een zachte, onopvallende houttekening.
- Langdurig verhit in een speciale oven voor een verhoogde duurzaamheid en een verbeterde vormvastheid.
- Specifieke mooie donkerbruine kleur.
- Geen knopen.



### COEXTRUSIE

- Houtcomposiet met waterdichte coating.
- Duurzaamheid van kunststof.
- Natuurlijke uitzonderlijke houtlook.
- Duidelijke structuur in het oppervlak en willekeurige kleurschakeringen zorgen voor een realistische houtlook.
- UV-bestendig.
- Onderhoudsarm en waterdicht.



### WPC

- Houtcomposiet.
- Esthetische karakter van hout.
- Geborsteld oppervlak voor een niet-glanzende natuurlijke uitstraling.
- Onderhoudsvriendelijk.
- Duurzaam en geschikt voor buitengebruik.
- 100% recycleerbaar.
- Waterresistent en zeer bestand tegen insecten en schimmels.

# MODERN



Exterior Living ontwerpt, produceert en levert tuinhuizen die niet alleen praktisch zijn voor het opbergen van je tuingerief, maar die er ook esthetisch goed uitzien. Bij Exterior Living kan je terecht voor een prachtige collectie tuinhuizen van Belgische topkwaliteit. Naast een gevarieerd aanbod van standaardmodellen kunnen we ook ruime maatwerkmogelijkheden aanbieden, en dit in een moderne, landelijke of traditionele stijl.

Bekijk hier onze lijn moderne tuinhuizen in een tijdloze hedendaagse stijl.

## **WAAROM EEN MODERNE TUINCONSTRUCTIE?**

- ✓ Hedendaags tijdloos design
- ✓ Kwalitatieve en duurzame materialen
- ✓ Zowel praktisch als esthetisch
- ✓ Gedetailleerde afwerking
- ✓ Verschillende standaardmodellen en maatwerk
- ✓ Totaalconcept mogelijk: poort, omheining en tuindecoratie beschikbaar in dezelfde houtsoort en dezelfde stijl

# ONZE MODELLEN



BOX



PANAMA



MODERN



VINTAGE



REJA



LUNA PERGOLA

## ALGEMENE SPECIFICATIES

- Hedendaags design met strakke lijnen
- Plat dak met oversteek of plat zonder oversteek
- Zorgvuldig geselecteerd hout
- De voorgesamonteerde wanden zorgen voor een vlotte plaatsing.
- Er wordt enkel gewerkt met duurzame materialen

## VAN STANDAARDMODEL NAAR MAATWERK

### Passen onze standaardmodellen niet perfect in jouw tuin?

Ontdek alle mogelijkheden van onze moderne tuinhuisen en personaliseer je model tot een resultaat dat perfect aansluit bij jouw wensen.

Kies voor aangepaste afmetingen, aluminium afwerking in andere RAL kleuren, of andere ramen en deuren en stel zo een unieke realisatie op jouw maat samen.



# BOX

De Box herken je aan zijn minimalistisch en tijdloos design. De strakke lijnen integreren perfect in elke tuin. Deze moderne constructies zijn tot in de details afgewerkt en ademen kwaliteit en vakmanschap uit. Op zoek naar een kleine praktische bergruimte in je tuin, een stijlvolle carport, of een moderne pool house bij je zwembad voor je ideale BBQ-spot? De Box heeft een veelzijdig karakter en ruime maatwerkmogelijkheden. Kies voor onze standaardmodellen of ga voor een ontwerp op maat dat perfect aansluit bij jouw wensen.

## WELKE WANDBEKLEDING KIES JE?

De uitstraling van je constructie wordt bepaald door de keuze van wandbekleding. De Box is verkrijgbaar in hout, thermowood, houtcomposiet of in coextrusie. Kies jij voor de natuurlijke charme van hout, de esthetische uitstraling van thermowood of ga je voor het onderhoudsvriendelijk karakter van houtcomposiet?

## HOUT

### DE UNIEKE TROEVEN VAN HOUT

Hout is sterk, duurzaam en heeft letterlijk een unieke schoonheid. Geen enkele boom, plank of balk is gelijk. Elke houtsoort heeft zijn eigen fysieke kenmerken en verschilt in kleur, structuur en nerf. Zoals elk levend materiaal, toont ook hout na verloop van tijd tekenen van ouderdom, wat een authentieke en natuurlijke uitstraling geeft. Hou je niet van die natuurlijke veranderingen, dan kan je met de juiste zorg en behandeling jarenlang je hout in zijn originele patine behouden.

- ✓ Unieke en authentieke uitstraling
- ✓ Duurzaam en PEFC gecertificeerd
- ✓ Ideaal materiaal voor maatwerk



Noords hout

iroko

padoek

## THERMOWOOD

### WAT IS THERMOWOOD?

Thermowood is een thermische behandeling die hout een langere levensduur geeft en de duurzaamheidsklasse doet stijgen. Tijdens dit hitteproces worden geen chemische stoffen gebruikt, een ecologisch verantwoorde vorm van verduurzamen dus. Door hout te verhitten en te drogen wordt het vochtgehalte in het hout drastisch verminderd. Dit zorgt voor het verbeteren van de vormstabiliteit. Bovendien wordt het hout een stuk lichter in gewicht en krijgt het die mooie warmbruine kleur.

- ✓ Verbeterde vormstabiliteit
- ✓ Ecologisch verantwoord alternatief voor hardhout
- ✓ Mooie warmbruine kleur



thermowood  
grenen

thermowood  
ayous

## WAAROM KIEZEN VOOR EEN BOX?

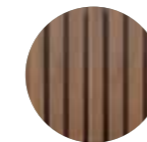
- Design met strakke lijnen.
- Wandbekleding verkrijgbaar in hout, thermowood, houtcomposiet of coextrusie.
- De binnenstructuur wordt deels gemaakt met geïmpregneerd Noords hout om de constructie beter te beschermen tegen schimmels, verrotting en insecten.
- De Box wordt afgewerkt met een dampscherm om vocht buiten te houden en vlekken te voorkomen.
- Elke Box wordt voorzien van ventilatieroosters om voldoende verluchting te voorzien en condensatie te minimaliseren.
- Elk detail is belangrijk. Zo zorgen we er voor dat er geen verticale lassen zichtbaar zijn aan de voorzijde van het tuinhuis.

## COEXTRUSIE

### WAT IS COEXTRUSIE?

Coextrusie is een onderhoudsvriendelijke beplanking, samengesteld uit hout en kunststof die de duurzaamheid van kunststof combineert met het natuurlijke uiterlijk van hout. Deze beplanking heeft een waterdichte coating op basis van polyethyleen wat maakt dat het materiaal UV-bestendig is en bijna geen onderhoud nodig heeft. De duidelijke structuur in het oppervlak en de willekeurige kleurschakeringen zorgen voor een realistische visualisatie van natuurlijk hout.

- ✓ Esthetische warme uitstraling van hout
- ✓ Duurzaamheid van kunststof
- ✓ Waterdicht
- ✓ UV-resistent
- ✓ Onderhoudsvriendelijk



coextrusie

## HOUTCOMPOSITIET

### WAAROM KIEZEN VOOR HOUTCOMPOSITIET (WPC)?

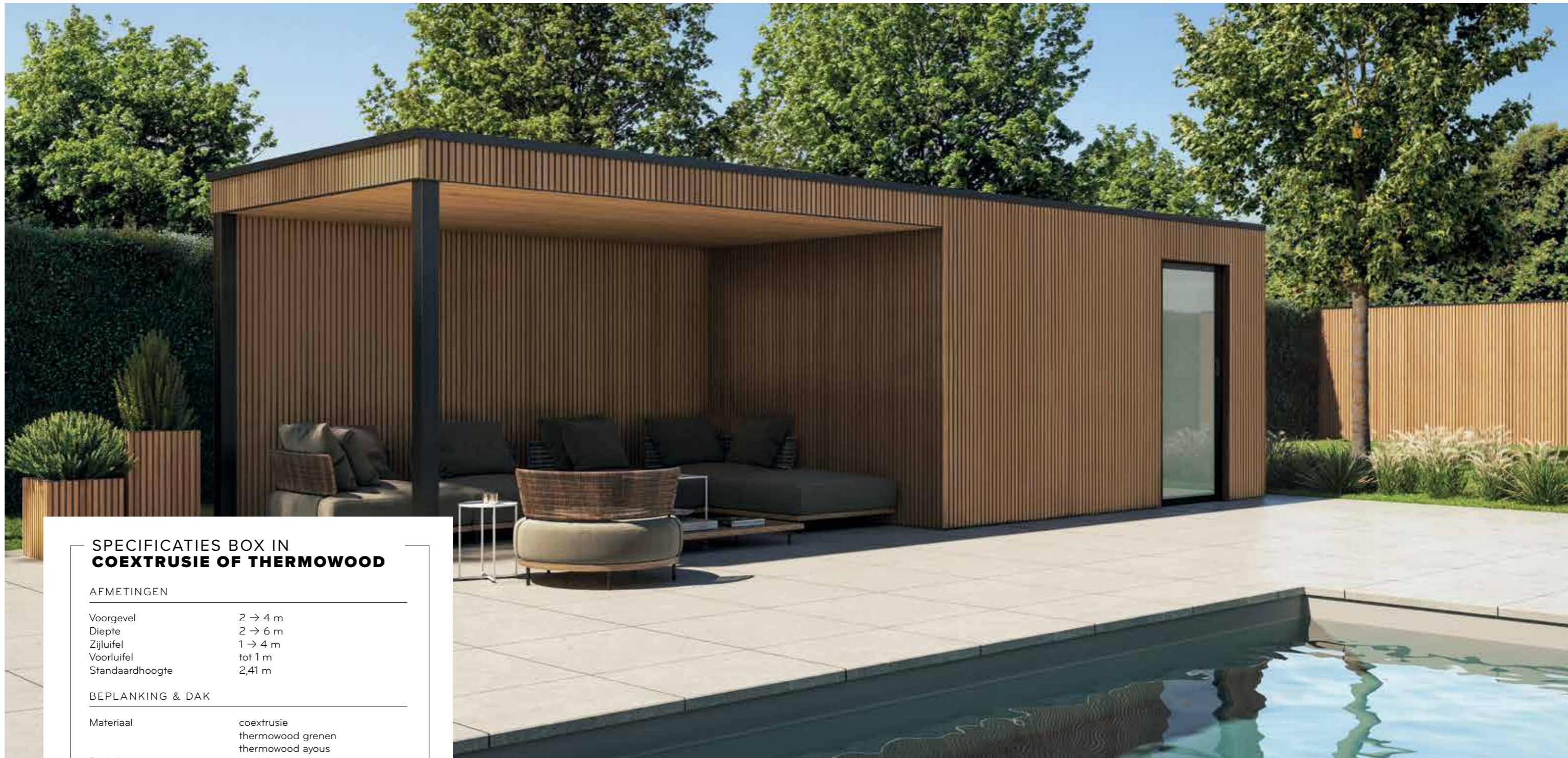
WPC is wood-plastic-composite, een materiaal samengesteld uit hout en kunststof. Geborsteld wpc heeft een structuuroppervlak zoals hout én de technische duurzaamheid van kunststof. Dat maakt dit materiaal zeer geschikt voor buitentoepassingen. Wpc is 100% waterresistent, recyclebaar en duurzaam. Dit materiaal is zeer onderhoudsvriendelijk. Beitsen of verven is hier niet nodig. Een lichte schoonmaakbeurt om stof of vuil te verwijderen volstaat.

- ✓ Esthetische warme uitstraling van hout
- ✓ Duurzaamheid van kunststof
- ✓ 100% waterresistent
- ✓ Onderhoudsvriendelijk



wpc





## SPECIFICATIES BOX IN COEXTRUSIE OF THERMOWOOD

### AFMETINGEN

Voorgevel	2 → 4 m
Diepte	2 → 6 m
Zijluifel	1 → 4 m
Voorluifel	tot 1 m
Standaardhoogte	2,41 m

### BEPLANKING & DAK

Materiaal	coextrusie thermowood grenen thermowood ayous
Profiel	geribd profiel
Plaatsing	verticaal
Dakbedekking	epdm

### RAMEN & DEUREN

Deur	aluminium schuifdeur houten enkele draaideur houten dubbele draaideur
Raam	vast raam

Box met zijluifel in coextrusie.  
Aluminium afwerking in RAL 9004.

Box in thermowood ayous.  
Aluminium afwerking in RAL 9004.



De Box in thermowood of coextrusie combineert de architecturale troeven van aluminium met de natuurlijke uitstraling van hout. Dit model krijgt een strakke afwerking in aluminium. Dagkanten, dakrand, raam en schuifdeur zijn verkrijgbaar in RAL9004 zwart, RAL9010 wit of een kleur op aanvraag.

Het onderdak is verkrijgbaar in een houten beplanking in thermowood of in een aluminium beplanking in RALkleur naar keuze, optioneel met geïntegreerde ledverlichting.



i

- ✓ De binnenstructuur wordt gemaakt met geïmpregneerd Noords hout om de constructie beter te beschermen tegen schimmels, verrotting en insecten.
- ✓ Wil je een luifel? Kies voor aluminium palen of houten palen bekleed in thermowood.
- ✓ Creëer licht in je constructie met een hoog verticaal raam in gelaagd opaal glas.



Ga je voor een totaalconcept in je tuin? kies dan voor een tuinhuis en omheining in dezelfde materiaalsoort en stijl.

## WAT IS COEXTRUSIE?

Coextrusie is een houtcomposiet dat ontwikkeld werd volgens de nieuwste extrusietechnieken. Dit materiaal combineert de duurzaamheid van kunststof met het natuurlijke uiterlijk van hout.

Deze beplanking heeft een waterdichte coating. Dit zorgt ervoor dat het materiaal UV-bestendig is en zo goed als geen onderhoud nodig heeft. De duidelijke structuur in het oppervlak en de willekeurige kleurschakeringen zorgen voor een uitzonderlijke natuurlijke houtlook.

## VOORDELEN

- ✓ Waterdicht
- ✓ UV-resistent
- ✓ Kleurvast
- ✓ Onderhoudsvriendelijk

## ONDERHOUD

Dit materiaal is zeer onderhoudsvriendelijk. Een lichte schoonmaakbeurt om stof of vuil te verwijderen volstaat. Dit doe je eenvoudig met water en een neutrale zeep of een ontvettend product om vuil, vet en groene aanslag volledig te verwijderen.

Coextrusie is een UV-bestendig materiaal en ondergaat geen natuurlijk proces van vergrijzen. Beitsen of verven is hier dus niet nodig.

## WAT IS THERMOWOOD?

Thermowood is een thermische behandeling die hout een langere levensduur geeft en de duurzaamheidsklasse doet stijgen. Tijdens dit hitteproces worden geen chemische stoffen gebruikt, een ecologisch verantwoorde vorm van verduurzamen dus. Door hout te verhitten en te drogen wordt het vochtgehalte in het hout drastisch verminderd. Dit zorgt voor het verbeteren van de vormstabiliteit. Bovendien wordt het hout een stuk lichter in gewicht en krijgt het die mooie warmbruine kleur.

## VOORDELEN

- ✓ Verbeterde vormstabiliteit
- ✓ Ecologisch verantwoord alternatief voor hardhout
- ✓ Mooie warmbruine kleur

## ONDERHOUD

Thermowood wordt best minstens één keer per jaar grondig gereinigd, afhankelijk van de weersomstandigheden. Dit doe je eenvoudig met water en een neutrale zeep of een ontvettend product om vuil, vet en groene aanslag volledig te verwijderen.

Behandel je hout regelmatig met een UV-bestendige houtolie of beits. Zo behoudt het hout zijn oorspronkelijke kleur, bescherm je het beter tegen vocht, schimmels of vlekken en rem je het verrottingsproces af. Wil je die mooie warme kleur van je nieuwe constructie niet verliezen, dan start je best de eerste behandeling zo snel mogelijk na de plaatsing.



Box met zijluifel in thermowood ayous.  
Aluminium afwerking in RAL 9010.

## SPECIFICATIES BOX IN **WPC**

### AFMETINGEN

Voorgevel	3 → 4 m
Diepte	2 → 6 m
Luifel	1 → 4 m
Standaardhoogte	2,33 m

### BEPLANKING & DAK

Materiaal	WPC
Profiel	vlak profiel
Plaatsing	horizontaal
Dakbedekking	epdm

### RAMEN & DEUREN

Deur	aluminium schuifdeur
Raam	vast raam



## WAAROM KIEZEN WIJ VOOR DIT MATERIAAL?

- ✓ Warme uitstraling van hout én technische duurzaamheid van kunststof.
- ✓ Waterresistent, recycleerbaar en duurzaam.
- ✓ Zeer onderhoudsvriendelijk. Verven of beitsen is niet nodig.



Box met luifel in wpc  
Aluminium afwerking in RAL 9004 en RAL 9006.

## SPECIFICATIES BOX IN HOUT

### AFMETINGEN

Voorgevel	2 → 4 m
Diepte	2 → 6 m
Luifel	1 → 4 m
Standaardhoogte	2,23 m

### BEPLANKING & DAK

Materiaal	vuren, iroko, padoek
Profiel	vlak profiel
Plaatsing	verticaal of horizontaal
Dakbedekking	epdm

### RAMEN & DEUREN

Deur	houten schuifdeur houten enkele draaideur houten dubbele draaideur
Raam	vast raam opvallend raam



- ✓ Elke Box in hout wordt standaard met dampscherm afgewerkt om condensvorming en vlekken te voorkomen.
- ✓ Elk detail is belangrijk. Zo zorgen we er voor dat er tot 4 m geen verticale lassen zichtbaar zijn aan de voorzijde van het tuinhuis.
- ✓ Een constructie in vurenhout is standaard niet-geïmpregneerd. Handig als je je tuinhuis wil schilderen of beitsen in een kleur naar wens. Liever niet? Impregnatie is beschikbaar in optie.

Box met luifel in iroko

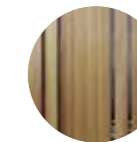




✓ Wil je een lounge ruimte creëren in je tuin? Kies dan voor een model met luifel en gesloten achterwand. Zo zit je lekker beschut tegen de wind.



vuren



iroko



padoek



Box met luifel en gesloten achterwand.  
Aluminium afwerking in RAL 9006.



✓ Van kleine praktische opbergruimtes tot ruime maatwerkmogelijkheden.

#### PRIJZEN

Ga langs bij een Exterior Living verdeler voor alle info, advies en een gedetailleerde prijsophaarding. Via [www.exteriorliving.be](http://www.exteriorliving.be) vind je gemakkelijk de contactgegevens van een verdeler in je buurt.



# MAXIMUM LICHTINVAL HET HELE JAAR DOOR

Je beschutten tegen een frisse bries of korte regenbui, maar toch een maximaal zicht op je tuin bewaren van onder jouw overkapping? Kies voor een glazen schuifwand en breng het groen 100% binnen.



## GENIET IN ELK SEIZOEN MET VOLLE TEUGEN VAN JOUW TUIN

Dankzij de grote glaspartijen wordt echt elke zonnestraal gecapteerd. Zo profiteer je van het eerste winterzonnetje tot de laatste nazomeravond van een zalig gevoel in je tuin. Heerlijk!

De glazen schuifwand wordt op een extra lage onderrail gemonteerd om een makkelijke toegankelijkheid te garanderen en vuilophoping zo veel mogelijk te vermijden. Dit systeem is beschikbaar met 3, 4 of 5 sporen. De lopers zijn bovendien uitgerust met handige meenemers. Dit wil zeggen dat je bij het sluiten van de glaswand alle volgende elementen automatisch meetrekt.

## VOORDELEN VAN DEZE SCHUIFWAND?

- grote glaspanelen voor maximum lichtinval
- 10 mm gehard veiligheidsglas.
- Onderrail met lage opstap.
- Verschillende afwerkingen mogelijk zoals een inox deurschelp en slot op eerste vleugel.
- Frame optioneel verkrijgbaar in diverse RAL-kleuren.
- borstelprofielen per element beschikbaar voor een betere water- en windafdichting.





# PANAMA

TRESPA®



Panama in RAL 7016 anthracite grey met aluminium schuifdeur

## STRAK DESIGN IN DUURZAME TRESPA® GEVELPANELEN.

Op zoek naar een modern tuinhuis met een architecturaal design? Kies dan voor de strakke lijnen van de Panama, een tuinconstructie opgebouwd met duurzame Trespa® gevelplaten. Een tuinconstructie tot in de details afgewerkt met kwalitatieve materialen en een minimum aan onderhoud.

## WAT IS TRESPA®?

De Panama wordt gemaakt met Trespa® gevelplaten van 6 mm dik. De hoge technische prestaties van Trespa® maken dit materiaal bijzonder geschikt voor buitentoepassingen. Het zorgt er voor dat jouw tuinhuis uiterst bestand is tegen licht, sterke temperatuurswisselingen en andere weersinvloeden. Deze type platen worden vaak gebruikt in architecturale geveltoepassingen. Bovendien is het gebruikte materiaal uiterst milieuvriendelijk. Een prachtige design constructie uit 100% recyclebaar materiaal zonder onderhoud? Panama heeft het allemaal.

## KLEUREN

De Panama is beschikbaar in verschillende RAL-kleuren, wat wil zeggen dat je de kleur van je tuinconstructie kan afstemmen op de stijl jouw woning.



**Ontdek alle beschikbare kleuren op [exteriorliving.be](https://www.exteriorliving.be) of bij een verdeler in je buurt.**

Panama met dubbele deur in RAL 7021 black grey



## WAAROM KIEZEN VOOR EEN PANAMA?

### ✓ MEER TIJD OM TE GENIETEN

Dit duurzaam materiaal vergt zo goed als geen onderhoud of speciale reiniging. Zo blijft er voor jou meer tijd over om te genieten. Ideaal toch...?

### ✓ DE DETAILS MAKEN HET DESIGN

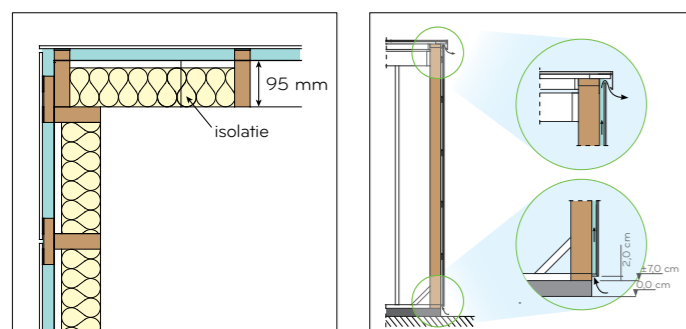
De wanden worden vooraf opgebouwd zodat er geen schroeven op de platen zichtbaar zijn. Dit zorgt esthetisch voor een strak uitgepuurd design.

### ✓ ECOLOGISCH

De gevelpanelen zijn niet alleen bestand tegen licht en weersinvloeden, maar zijn ook nog eens recycleerbaar. Goed voor je ecologische voetafdruk dus. Met een Panama tuinconstructie kies je voor een duurzame en bewuste levensstijl.

### ✓ VENTILATIE EN ISOLATIE

In de houten kaders van de wanden is er een ruimte van 95 mm voorzien. Dit maakt het mogelijk de wanden te isoleren indien je dit wenst. Daar bovenop zijn de wanden zo opgebouwd om ventilatie en luchtcirculatie tussen wand en plaat te voorzien.



## SPECIFICATIES

### AFMETINGEN

Voorgevel	2 → 3,9 m
Diepte	2,1 → 3,4 m
Luifel	1,3 → 3,9 m
Standaardhoogte	2,35 m

### BEPLANKING & DAK

Materiaal	Trespa®
Profiel	vlak paneel
Dakbedekking	epdm

### RAMEN & DEUREN

Deur	aluminium schuifdeur Trespa® enkele draaideur Trespa® dubbele draaideur
Raam	vast raam



# REJA



## PRAKTISCH EN ONDERHOUDSVRIENDELIJK

De Reja is een praktisch tuinhuis met een wandbekleding in wpc (houtcomposiet). Ideaal voor wie op zoek is naar een functionele opbergruimte dat geen onderhoud vraagt. Schilderen of beitsen is hier niet nodig. En reinigen hoef je enkel met water en een zacht reinigingsmiddel te doen. Zo heb je veel meer vrije tijd om te genieten in de tuin.

## WAAROM KIEZEN VOOR HOUTCOMPOSIT (WPC)?

WPC is wood-plastic-composite, een materiaal samengesteld uit hout en kunststof. Wpc met een geborsteld oppervlak heeft de esthetische warme uitstraling van hout én dezelfde technische duurzaamheid als kunststof. Dat maakt dit materiaal zeer geschikt voor buitentoepassingen. Wpc is 100% waterresistent, recyclebaar en duurzaam. Dit materiaal is zeer onderhoudsvriendelijk. Beitsen of verven is hier niet nodig. Een lichte schoonmaakbeurt om stof of vuil te verwijderen volstaat.



Ons houtcomposiet wordt geborsteld. Zo krijgen de planken een oppervlakte met een niet-glanzende structuur. Dit zorgt voor een luxueuze, natuurlijke uitstraling.

## SPECIFICATIES

### AFMETINGEN

Voorgevel	3 → 4 m
Diepte	2 → 6 m
Luifel	1 → 4 m
Standaardhoogte	2,4 m

### BEPLANKING & DAK

Materiaal	houtcomposiet
Profiel	vlak profiel
Plaatsing	horizontaal
Dakbedekking	epdm

### RAMEN & DEUREN

Deur	aluminium schuifdeur
Raam	vast raam



# MODERN

De Modern is een tuinhuis met dakoversteek die voor een natuurlijke sfeer zorgt in je tuin. Een praktische bergruimte in een hedendaagse stijl, uit te breiden met een luifel voor een overdekte zitruimte of een houtstapelplaats. Deze constructie kan opgebouwd worden in paneelbouw of in blokhutverbinding. Aan jou de keuze.



Modern in paneelbouw



## AFWERKING OP MAAT

Bij Exterior Living heb je de vrijheid om je constructie volledig naar wens samen te stellen. Jij kiest de bouwmethode, het type ramen en deuren en de dakbedekking. Zo bepaal je volledig zelf de afwerking van je constructie.

## SPECIFICATIES PANEELBOUW

### AFMETINGEN

Voorgevel	2 → 4 m
Diepte	2 → 6 m
Luifel	1 → 4 m
Standaardhoogte	2,25 m

### BEPLANKING & DAK

Materiaal	vuren
Profiel	vlak profiel
Plaatsing	horizontaal
Dakbedekking	epdm staalplaat

### RAMEN & DEUREN

Deur	houten schuifdeur houten schuifdeur met vast deel houten enkele draaideur houten dubbele draaideur
Raam	vast raam opvallend raam

## SPECIFICATIES BLOKHUT

### AFMETINGEN

Voorgevel	2 → 4,2 m
Diepte	2 → 6 m
Luifel	1 → 4 m
Standaardhoogte	2,40 m

### BEPLANKING & DAK

Materiaal	drukgeïmpregneerd grenen
Profiel	vlak profiel
Plaatsing	horizontaal
Dakbedekking	epdm staalplaat

### RAMEN & DEUREN

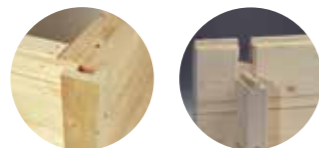
Deur	houten enkele draaideur houten dubbele draaideur houten enkele schuifdeur houten dubbele schuifdeur
Raam	vast raam opvallend raam



## PANEELBOUW OF BLOKHUTVERBINDING?

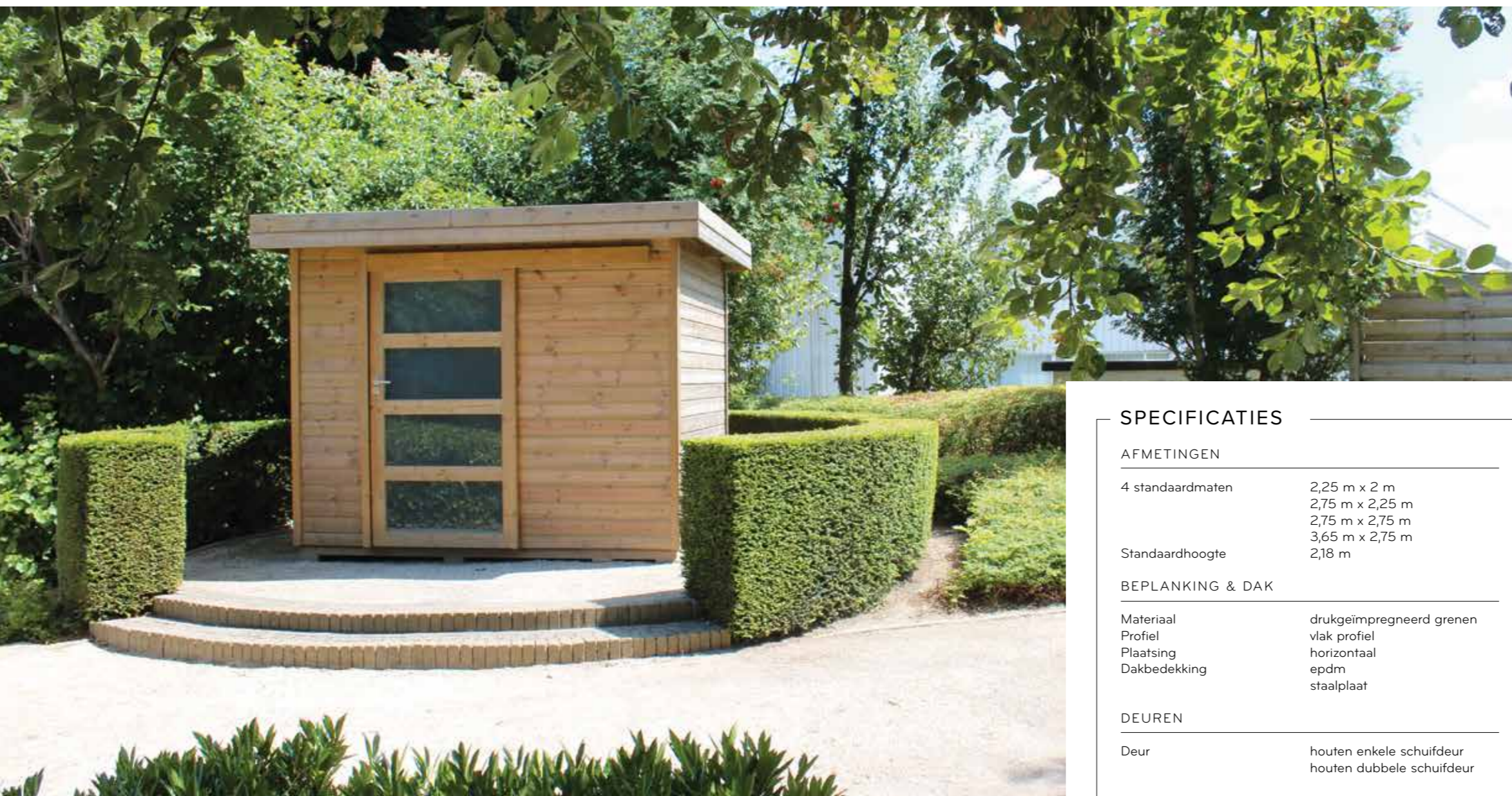
Bij paneelbouw zijn de wanden van je tuinhuis vooraf opgemaakt en worden ter plaatse in de tuin aan elkaar vast geschroefd. De wanden worden op de hoek afgewerkt met een afdekprofiel voor een strak resultaat.

Blokhutverbinding is een traditionele robuuste bouwmethode waarbij de planken met doorschietende hoekdelen op elkaar gekruist worden. Gekend door de traditionele chalet stijl uit de bergen.



# VINTAGE

Simpel en snel op te bouwen standaard tuinhuis in paneelbouw aan een voordelige prijs. De wanden worden opgebouwd door 2 panelen op elkaar te plaatsen. Zo wordt je tuinhuis in 1-2-3 in elkaar geplaatst en heb je meteen tijd om volop van je tuin te genieten. Beschikbaar in 4 praktische standaardmaten.



## SPECIFICATIES

### AFMETINGEN

4 standaardmaten	2,25 m x 2 m 2,75 m x 2,25 m 2,75 m x 2,75 m 3,65 m x 2,75 m
Standaardhoogte	2,18 m

### BEPLANKING & DAK

Materiaal	drukgeïmpregneerd grenen
Profiel	vlak profiel
Plaatsing	horizontaal
Dakbedekking	epdm staalplaat

### DEUREN

Deur	houten enkele schuifdeur houten dubbele schuifdeur
------	---



Woon je in een rijhuis of heb je geen brede toegang tot je tuin? Dan is deze handige tuinconstructie ideaal voor jou. De wanden bestaan uit 2 delen en passen zo door je voordeur. Handig toch?



# LUNA OVERKAPPING

De Luna, een ideale overkapping om op elk moment van de dag te genieten van het buitenzijn. Overdag zorgt deze Luna voor een koele schaduwplek in je tuin tijdens warme zomerdagen. Deze overkapping met wandelementen met lamellen is dit de perfecte plaats om 's avonds gezellig samen te zijn met vrienden.

Kies zelf het aantal wandpanelen en bepaal zo of je een open structuur, een gesloten zijwand of meerdere wandelementen combineert.

## SPECIFICATIES

### AFMETINGEN

4 standaardmaten	3 m x 3 m 4 m x 3 m 5 m x 3 m 4 m x 4 m
Standaardhoogte	2,36 m

### STRUCTUUR & DAK

Palen en liggers	drukgeïmpregneerd grenen
Wandelement	houten lamellen
Dakbedekking	dakpanelen geperforeerd polyesterdoek in wit, beige of grijs



Luna met 3 wandelementen



# LANDELIJK



Exterior Living ontwerpt, produceert en levert tuinhuizen en bijgebouwen die niet alleen praktisch zijn voor het opbergen van je tuingerief, maar die ook een esthetische meerwaarde brengen in je tuin. Wil je van je tuin een stijlvolle omgeving maken die volledig past bij je landelijke woning in pastorstijl?

Bij Exterior Living kan je terecht voor een prachtige collectie tuinhuizen van Belgische topkwaliteit. Naast een gevarieerd aanbod van standaardmodellen kunnen we ook ruime maatwerkmogelijkheden aanbieden.

Bekijk hier onze lijn tuinhuizen in de tijdloze 'landelijk-strak'-stijl.

## **WAAROM EEN LANDELIJKE TUINCONSTRUCTIE?**

- ✓ Authentieke stijl die perfect past bij je pastoriwoning
- ✓ Kwalitatieve en duurzame materialen
- ✓ Gedetailleerde afwerking met stijlvolle landelijke elementen
- ✓ Zowel praktisch als esthetisch
- ✓ Verschillende standaardmodellen en maatwerk



# ONZE MODELLEN



CROFT



LODGE



SHEFFIELD

## ALGEMENE SPECIFICATIES

- Elke constructie wordt opgebouwd met wandbekleding in Zweeds Rabatprofiel, typerend voor de landelijke stijl.
- Elk model krijgt een authentieke dakstijl volgens de traditionele landelijke bouwsystemen, met gelamineerde shingles voor een rustieke uitstraling.
- De luifel wordt steeds afgewerkt met balken en schoren in kwalitatieve eik.
- Elk detail is belangrijk. Deurbeslag, dakbedekking en kijkramen in een rustieke stijl zorgen voor een naadloze afwerking van je houten bijgebouw.
- Er wordt steeds gewerkt met zorgvuldig geselecteerd hout en duurzame materialen.

## VAN STANDAARDMODEL NAAR MAATWERK

### Passen onze standaardmodellen niet perfect in jouw tuin?

Ontdek alle mogelijkheden van onze landelijke tuinhuisen en personaliseer je model tot een resultaat dat perfect aansluit bij jouw wensen.

Kies voor aangepaste afmetingen, vaste of opvallende ramen en stel zo een unieke realisatie samen op jouw maat.



# WAT TYPEERT DE LANDELIJKE STIJL?

## TYPE DAK

Elk model krijgt een authentieke dakstijl volgens de traditionele landelijke bouwsystemen, met gelamineerde shingles voor een rustieke uitstraling.

## WOLFSKAPDAK

Een wolfskapdak is een dak met twee korte afgeschuinde kanten aan de kopse zijden. Deze type daken kwamen vroeger veel voor op traditionele landelijke boerderijen.

Wil je een wolfskapdak, dan kies je voor ons **Croft** model.



## ASYMMETRISCH DAK

Een asymmetrisch dak is een dak waarbij de twee dakschilden verschillend zijn in lengte. Het dakschild aan de voorzijde van de constructie is korter dan het dakschild aan de achterzijde.

Wil je een asymmetrisch dak, dan kies je voor ons **Lodge** model.



## AFGESCHUIND DAK

Een afgeschuind dak heeft een lange afgeschuinde kant aan een kopse zijde. Deze type daken kwamen vroeger veel voor op traditionele schuren.

Wil je een afgeschuind dak, dan kies je voor ons **Sheffield** model.



## DAKBEDEKKING

Gelamineerde shingels geven een authentieke uitstraling.

## WANDBEKLEDING

Elke constructie wordt opgebouwd met wandbekleding in Zweeds Rabatprofiel, typerend voor de landelijke stijl.

## GEDETAILLEERDE AFWERKING IN LANDELIJKE STIJL

Elk detail is belangrijk. Het deurbeslag, de eiken luifelafwerking, de kijkramen of een ossenoog in een rustieke stijl zorgen voor een stijlvolle afwerking van je houten bijgebouw.



# CROFT

In ons landelijk assortiment kan je kiezen voor het Croft model, een tuinconstructie in paneelbouw met typerend wolfskapdak. Stel je bijgebouw samen volgens jouw wens met een luifel, zijdak en aanbouwschuurtje en ga voor een authentieke uitstraling.



- ✓ De luifel wordt afgewerkt met balken en schoren in kwalitatieve eik, voor een rustieke uitstraling.
- ✓ Voor de realisatie van onze landelijke bijgebouwen gebruiken we steeds ecologisch verantwoorde en duurzame houtsoorten.

## SPECIFICATIES

### AFMETINGEN

Voorgevel	2 → 3,5 m
Diepte	3 → 5 m
Luifel	2,5 → 4 m
Standaardhoogte	2,75 → 4 m

### BEPLANKING & DAK

Beplanking	vuren
Profiel	rabat profiel
Plaatsing	horizontaal
Dakbedekking	gelamineerde shingles

### RAMEN & DEUREN

Deur	houten enkele draaideur houten dubbele draaideur
Raam	opvallend raam



# LODGE

Deze Lodge met asymmetrisch dak geeft jouw tuin een romantisch en charmant karakter. Met een voorluisfel en zijluisfel creëer je een extra ruimte in je tuin om gezellig buiten te tafelen of om optimaal van die lange zomeravonden te genieten.



✓ De grote dubbele boogdeur maakt onze Lodge niet alleen uniek qua uitzicht maar is ook zeer praktisch om je materiaal gemakkelijk in en uit jouw tuinhuis te halen.



## SPECIFICATIES

### AFMETINGEN

Voorgevel	3 → 4 m
Diepte	2,5 → 3 m
Voorluisfel	1 m
Zijluisfel	2,5 → 4 m
Standaardhoogte	3,1 → 3,4 m

### BEPLANKING & DAK

Beplanking	vuren
Profiel	rabat profiel
Plaatsing	horizontaal
Dakbedekking	gelamineerde shingles

### RAMEN & DEUREN

Deur	boogdeur houten enkele draaideur houten dubbele draaideur
Raam	vast raam opvallend raam ossenooog



# SHEFFIELD



## RUIM TERRAS

De Sheffield met afgeschuind zijdak brengt een authentieke landelijke sfeer in je tuin. De zeer ruime zijlufel (tot 6m lang!) is ideaal voor een overdekt terras of buitenkeuken.

## CARPORT

De Sheffield is ook beschikbaar met een diepte van 3,5 m zodat je hem kan gebruiken als carport.

## SPECIFICATIES

### AFMETINGEN

Voorgevel	2 → 2,5 m
Diepte	3 / 3,5 m
Luifel	3 → 6 m
Standaardhoogte	3,1 / 3,4 m

### BEPLANKING & DAK

Beplanking	vuren
Profiel	rabat profiel
Plaatsing	horizontaal
Dakbedekking	gelamineerde shingles

### RAMEN & DEUREN

Deur	houten enkele draaideur houten dubbele draaideur
Raam	vast raam opvallend raam



# CLASSIC



Exterior Living ontwerpt, produceert en levert sinds jaar en dag tuinhuisen van Belgische topkwaliteit, vol traditionele waarden en karakter. Onze robuuste Classics zijn opgebouwd met een stevige blokhutverbinding in drukgeïmpregneerd grenenhout. Een investering waar je jarenlang genot van hebt.

Elke Classic kan je volledig samenstellen naar jouw wens. Ontdek hier de Exterior Living Classic.

## **WAAROM EEN CLASSIC?**

- ✓ Traditionele chalet stijl
- ✓ Ruime maatwerkmogelijkheden
- ✓ Robuuste blokhutverbinding
- ✓ Kwalitatieve en duurzame materialen

# CLASSIC



Ben je op zoek naar een stevige tuinconstructie in de traditionele chalet stijl uit de bergen? Dan is de Classic met blokhutverbinding vast iets voor jou. Een tuinhuis vol traditionele waarden en karakter. Een succesmodel die zijn tijdloze kwaliteiten reeds lange tijd bewezen heeft. Een echte Classic dus!

## PRECIES OP JOUW MAAT

Dit tuinhuis is beschikbaar in verschillende afmetingen en met verschillende types ramen en deuren. Ga gerust eens langs bij een verdeler om onze producten te leren kennen. Laat je bijstaan met tips en vakkundig advies om een constructie samen te stellen volgens jouw wensen.



Vind gemakkelijk een verdeler in je buurt  
via [www.exteriorliving.be](http://www.exteriorliving.be)

## SPECIFICATIES

### AFMETINGEN

Voorgevel	2 → 6 m
Diepte	2 → 6 m
Luifel	3 → 6 m
Voorluifel	1 → 4 m
Standaardhoogte	2,34 → 2,86 m

### BEPLANKING & DAK

Beplanking	drukgeïmpregneerd grenen
Profiel	vlak
Plaatsing	horizontaal
Dakbedekking	shingles dakpanplaten

### RAMEN & DEUREN

Deur	houten enkele draaideur houten dubbele draaideur
Raam	vast raam opvallend raam opendraaiend raam

## WAT IS BLOKHUTVERBINDING?

Blokhutverbinding is een traditionele robuuste bouwmethode waarbij de planken met doorschietende hoekdelen op elkaar gekruist worden. Gekend door de traditionele chalet stijl uit de bergen.



# CARPORTS



Exterior Living ontwerpt, produceert en levert carports die niet alleen praktisch zijn voor het beschermen van je auto, maar die er ook esthetisch goed uitzien. Met een carport bescherm je je auto zowel tegen vorst als tegen felle zon. Bij Exterior Living kan je terecht voor een prachtige collectie carports van Belgische topkwaliteit. Naast een gevarieerd aanbod van standaardmodellen zijn er ook ruime maatwerkmogelijkheden beschikbaar.

Bekijk hier onze lijn moderne tuinhuizen in een tijdloze hedendaagse stijl.

## **WAAROM EEN CARPORT?**

- ✓ Bescherm je auto tegen vorst én felle zon
- ✓ Kwalitatieve en duurzame materialen
- ✓ Mogelijkheid om te combineren met een praktische opbergruimte
- ✓ Verschillende standaardmodellen en maatwerk
- ✓ Totaalconcept mogelijk: poort, omheining en tuindecoratie beschikbaar in dezelfde houtsoort en dezelfde stijl



# ONZE MODELLEN



BOX CARPORT



MODERN CARPORT



ALUMINIUM CARPORT

## ALGEMENE SPECIFICATIES

- Hedendaags design met strakke lijnen
- Plat dak met oversteek of plat dak zonder oversteek
- Zorgvuldig geselecteerd hout
- Er wordt enkel gewerkt met duurzame materialen

## VAN STANDAARDMODEL NAAR MAATWERK

### Passen onze standaardmodellen niet perfect in jouw tuin?

Ontdek alle mogelijkheden van onze moderne tuinhuizen en personaliseer je model tot een resultaat dat perfect aansluit bij jouw wensen.

Kies voor aangepaste afmetingen, aluminium afwerking in andere RAL kleuren, of andere ramen en deuren en stel zo een unieke realisatie op jouw maat samen.



# BOX CARPORT

Deze moderne constructies zijn tot in de details afgewerkt en ademen kwaliteit en vakmanschap uit. Een vrijstaande of aangebouwde carport, een geïntegreerde bergruimte, een verlicht onderdak,... Door zijn veelzijdig karakter heeft de Box ruime maatwerkmogelijkheden. Kies voor onze standaardmodellen of ga voor een ontwerp op maat dat perfect aansluit bij jouw wensen.

## WELKE WANDBEKLEDING KIES JE?

De uitstraling van je Box carport wordt bepaald door de keuze van wandbekleding. De Box is verkrijgbaar in hout, thermowood, houtcomposiet of coextrusie. Kies jij voor de natuurlijke charme van hout, de esthetische uitstraling van thermowood of ga je voor het onderhoudsvriendelijk karakter van houtcomposiet?



## HOUT

### DE UNIEKE TROEVEN VAN HOUT

Hout is sterk, duurzaam en heeft letterlijk een unieke schoonheid. Geen enkele boom, plank of balk is gelijk. Elke houtsoort heeft zijn eigen fysieke kenmerken en verschilt in kleur, structuur en nerf. Zoals elk levend materiaal, toont ook hout na verloop van tijd tekenen van ouderdom, wat een authentieke en natuurlijke uitstraling geeft. Hou je niet van die natuurlijke veranderingen, dan kan je mits de juiste zorg jarenlang je hout in zijn originele patine behouden.

- ✓ Unieke en authentieke uitstraling
- ✓ Duurzaam en PEFC gecertificeerd
- ✓ Ideaal materiaal voor maatwerk



vuren

iroko

padoek

## THERMOWOOD

### WAT IS THERMOWOOD?

Thermowood is een thermische behandeling die hout een langere levensduur geeft en de duurzaamheidsklasse doet stijgen. Tijdens dit hitteproces worden geen chemische stoffen gebruikt, een ecologisch verantwoorde vorm van verduurzamen dus. Door hout te verhitten en te drogen wordt het vochtgehalte in het hout drastisch verminderd. Dit zorgt voor het verbeteren van de vormstabiliteit. Bovendien wordt het hout een stuk lichter in gewicht en krijgt het die mooie warmbruine kleur.

- ✓ Verbeterde vormstabiliteit
- ✓ Ecologisch verantwoord alternatief voor hardhout
- ✓ Mooie warmbruine kleur



thermowood  
grenen

thermowood  
ayous

## HOUTCOMPOSITIET

### WAAROM KIEZEN VOOR HOUTCOMPOSITIET (WPC)?

WPC is wood-plastic-composite, een materiaal samengesteld uit hout en kunststof. Wpc met een geborsteld oppervlak heeft de warme uitstraling van hout én de technische duurzaamheid van kunststof. Dat maakt dit materiaal zeer geschikt voor buitentoepassingen. Wpc is 100% waterresistent, recyclebaar en duurzaam. Dit materiaal is zeer onderhoudsvriendelijk. Beitsen of verven is hier niet nodig. Een lichte schoonmaakbeurt om stof of vuil te verwijderen volstaat.

- ✓ Esthetische warme uitstraling van hout
- ✓ Duurzaamheid van kunststof
- ✓ 100% waterresistent
- ✓ Onderhoudsvriendelijk



wpc

## COEXTRUSIE

### WAT IS COEXTRUSIE?

Coextrusie is een onderhoudsvriendelijke beplanking, samengesteld uit hout en kunststof die de duurzaamheid van kunststof combineert met het natuurlijke uiterlijk van hout. Deze beplanking heeft een waterdichte coating op basis van polyethyleen wat maakt dat het materiaal UV-bestendig is en bijna geen onderhoud nodig heeft. De duidelijke structuur in het oppervlak en de willekeurige kleurschakeringen zorgen voor een realistische visualisatie van natuurlijk hout.

- ✓ Esthetische warme uitstraling van hout
- ✓ Duurzaamheid van kunststof
- ✓ Waterdicht
- ✓ UV-resistent
- ✓ Onderhoudsvriendelijk



coextrusie

Box carport in coextrusie.  
Aluminium onderdak met ledverlichting.



### **VEILIG THUISKOMEN MET GEÏNTEGREERDE LEDVERLICHTING IN JE CARPORT**

Het onderdak is verkrijgbaar in een houten beplanking in thermowood of in een aluminium beplanking in RALkleur naar keuze, optioneel met geïntegreerde ledverlichting.

Een carport met geïntegreerde verlichting in het onderdak is een handige en veilige oplossing wanneer je in het donker thuiskomt of vertrekt!

### **SPECIFICATIES BOX CARPORT IN COEXTRUSIE OF THERMOWOOD**

#### AFMETINGEN

Voorgevel	2 → 4 m
Diepte	2 → 6 m
Standaardhoogte	2,41 m

#### BEPLANKING & DAK

Materiaal	coextrusie thermowood grenen thermowood ayous
Profiel	geribd profiel
Plaatsing	verticaal
Dakbedekking	epdm

#### RAMEN & DEUREN BIJ BERGRUIMTE

Deur	aluminium schuifdeur thermowood enkele draaideur thermowood dubbele draaideur
Raam	vast raam

## SPECIFICATIES BOX CARPORT IN **HOUT**

### AFMETINGEN

Voorgevel	3 → 5 m
Diepte	2 → 6 m
Standaardhoogte	2,40 m

### BEPLANKING & DAK

Materiaal	vuren, iroko, padoek
Profiel	vlak profiel
Plaatsing	verticaal of horizontaal
Dakbedekking	epdm

### RAMEN & DEUREN BIJ BERGRUIMTE

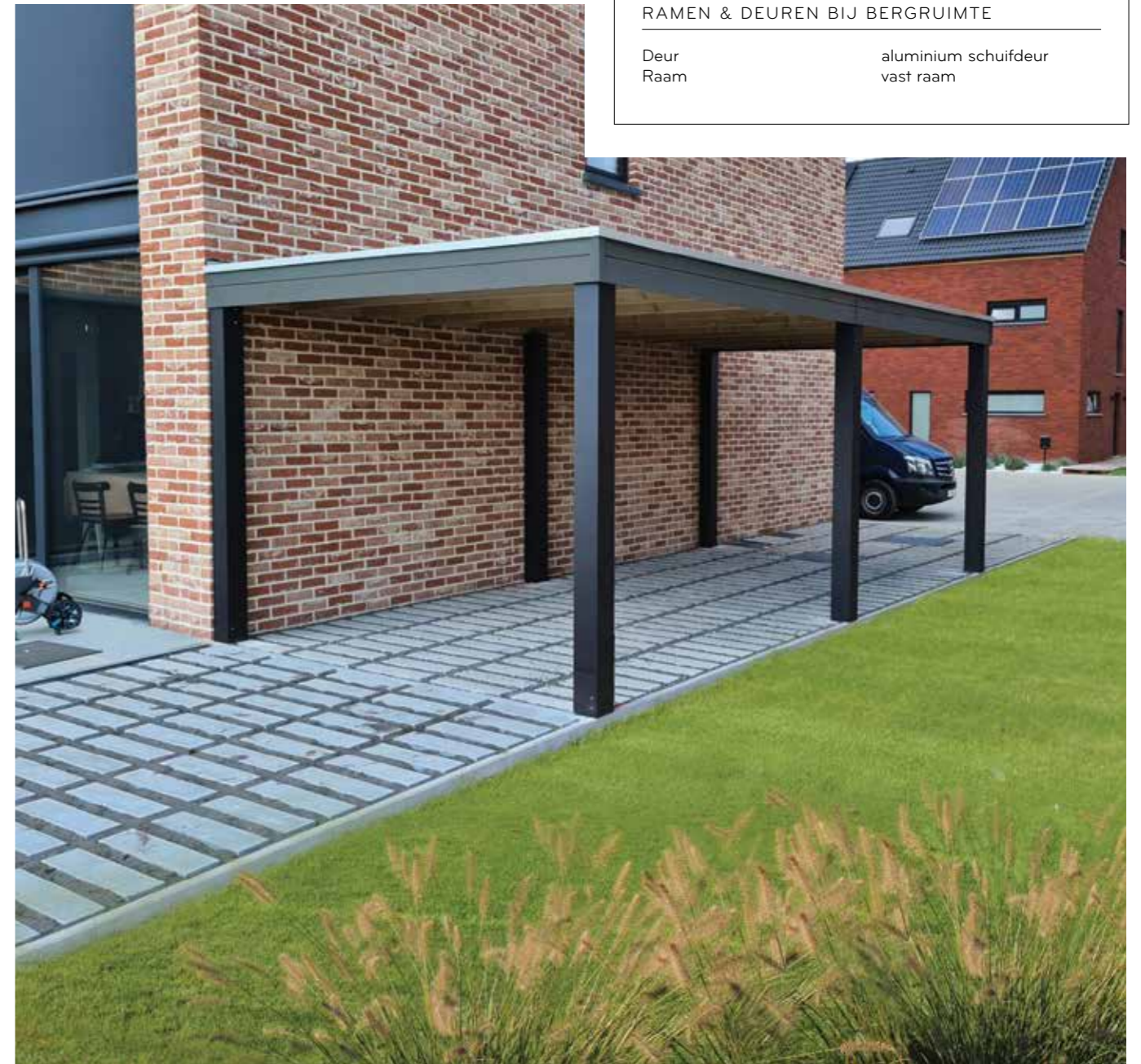
Deur	houten schuifdeur houten enkele draaideur houten dubbele draaideur
Raam	vast raam opvallend raam



- ✓ Beschikbaar in losstaand en aanbouwmodel.
- ✓ De berging wordt afgewerkt met een damp scherm om condensvorming en vlekken te voorkomen.



- ✓ Liever geen onderhoud aan je carport en een voorkeur voor grijze tinten? Dan is de carport in wpc vast iets voor jou.
- ✓ Combineer met een praktische bergruimte voor het opbergen van je tuingerief.



## SPECIFICATIES BOX CARPORT IN **WPC**

### AFMETINGEN

Voorgevel	3 → 5 m
Diepte	2 → 6 m
Standaardhoogte	2,40 m

### BEPLANKING & DAK

Materiaal	WPC
Profiel	vlak profiel
Plaatsing	horizontaal
Dakbedekking	epdm

### RAMEN & DEUREN BIJ BERGRUIMTE

Deur	aluminium schuifdeur
Raam	vast raam

# ALUMINIUM CARPORT

Eerder op zoek naar een carport met een aluminium structuur? Bekijk dan ons volledig assortiment aluminium constructies. Je vindt er alles over op [www.exteriorliving.be](http://www.exteriorliving.be) en in onze brochure Aluminium Constructies, te verkrijgen bij een verdeler in je buurt.



SPECIFICATIES LUMO	
<b>AFMETINGEN</b>	
Voorgevel	2,93 m
Diepte	3,2 → 6,33 m
Standaardhoogte	2,48 m
<b>BEPLANKING &amp; DAK</b>	
Materiaal	aluminium
Dakbedekking	heldere polycarbonaat platen opale polycarbonaat platen

## SPECIFICATIES MALUWI

### AFMETINGEN

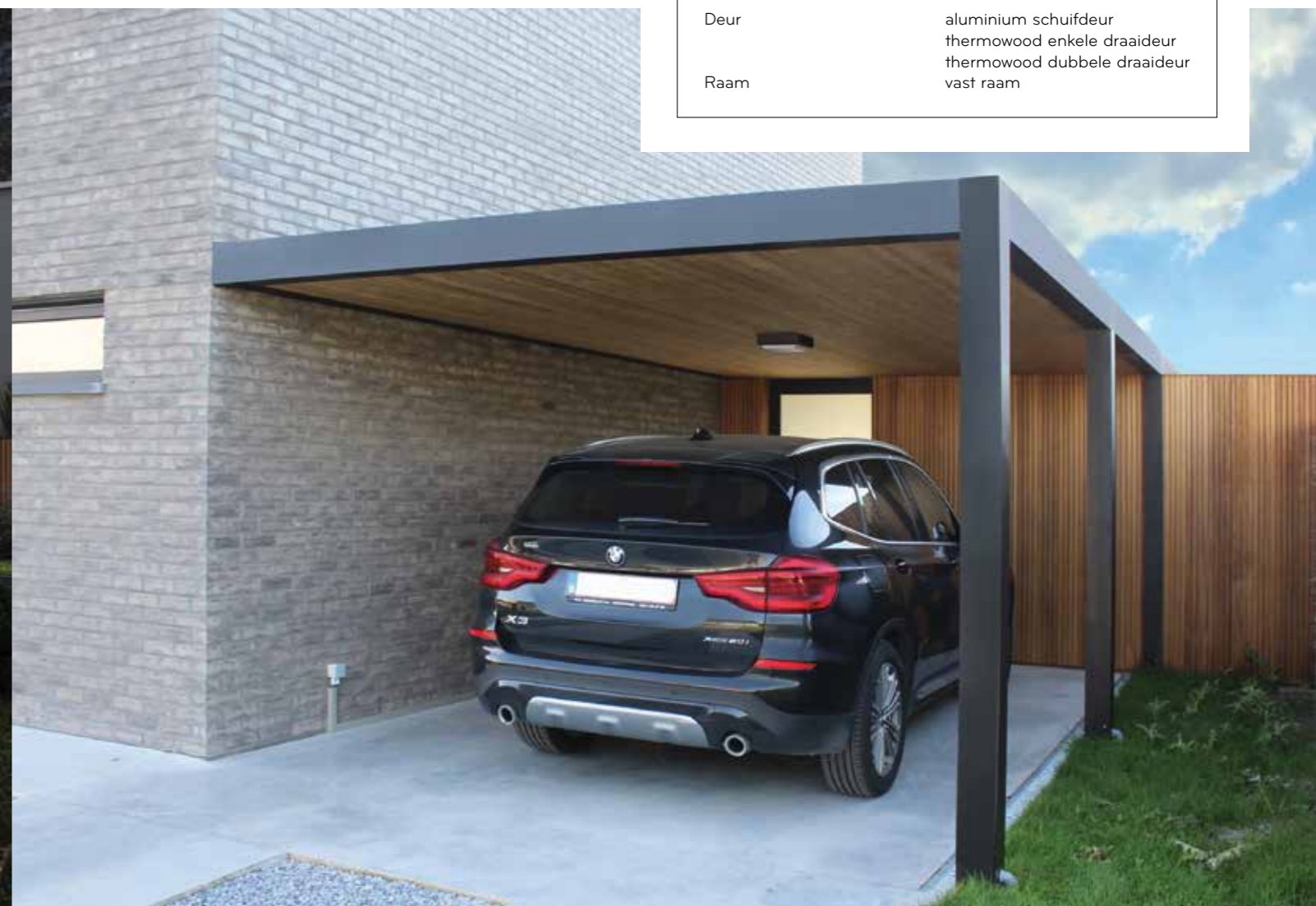
Voorgevel	1,8 → 4,5 m
Diepte	1,8 → 4,5 m
Standaardhoogte	2,51 m

### BEPLANKING & DAK

Materiaal	aluminium
Materiaal bergruimte	thermowood vuren thermowood ayous padoek
Profiel	vlak of geribd profiel
Plaatsing	horizontaal of verticaal
Dakbedekking	epdm

### RAMEN & DEUREN BIJ BERGRUIMTE

Deur	aluminium schuifdeur thermowood enkele draaideur thermowood dubbele draaideur
Raam	vast raam



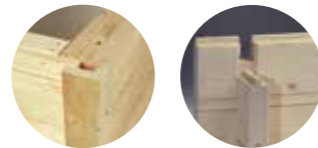
# MODERN CARPORT

Deze stevige carport is beschikbaar in verschillende afmetingen en opstellingen. De bergruimte kan opgebouwd worden in paneelbouw of in blokhutverbinding. Ga gerust eens langs bij een verdeler om onze producten te leren kennen. Laat je bijstaan met tips en vakkundig advies om een constructie samen te stellen volgens jouw wensen.

## PANEELBOUW OF BLOKHUTVERBINDING?

Bij paneelbouw zijn de wanden van je tuinhuis vooraf opgemaakt en worden ter plaatse in de tuin aan elkaar vast geschroefd. De wanden worden op de hoek afgewerkt met een afdekprofiel voor een strak resultaat.

Blokhutverbinding is een traditionele robuuste bouwmethode waarbij de planken met doorschietende hoekdelen op elkaar gekruist worden. Gekend door de traditionele chalet stijl uit de bergen.



Vind gemakkelijk een verdeler in je buurt  
via [www.exteriorliving.be](http://www.exteriorliving.be)

## SPECIFICATIES

### AFMETINGEN

Voorgevel	3,09 → 5,93 m
Diepte	4,55 m / 10,55 m
Standaardhoogte	2,47 m

### BEPLANKING & DAK

Materiaal	drukgeïmpregneerd grenen
Profiel	vlak profiel
Plaatsing	horizontaal
Dakbedekking	staalplaat epdm

### RAMEN EN DEUREN BIJ BERGRUIMTE

Deur	enkele houten draaideur dubbele houten draaideur
Raam	vast raam opendraaiend raam opvallend raam



# GARAGES



Exterior Living ontwerpt, produceert en levert garages die uiterst praktisch zijn voor het opbergen van je tuingerief. Een garage is een must om je wagen te beschermen. En je hebt meteen de perfecte opbergplaats voor je tuinmateriaal -meubels. Kies hier de stijl die het best past bij jouw tuin, woning of persoonlijke smaak.

Bij Exterior Living kan je terecht voor een prachtige collectie tuinhuisen van Belgische topkwaliteit. Naast een gevarieerd aanbod van standaardmodellen kunnen we ook ruime maatwerkmogelijkheden aanbieden.

## **WAAROM EEN GARAGE?**

- ✓ Bescherm je auto tegen regen en vorst
- ✓ Kwalitatieve en duurzame materialen
- ✓ Praktische opbergruimte op jouw maat
- ✓ Verschillende standaardmodellen en maatwerk

# ONZE MODELLEN



BOX GARAGE



MODERN GARAGE



CROFT GARAGE



CLASSIC GARAGE

## ALGEMENE SPECIFICATIES

- Hedendaags design met strakke lijnen
- Plat dak met oversteek of plat zonder oversteek
- Zorgvuldig geselecteerd hout
- De voorgeschilderde wanden zorgen voor een vlotte plaatsing.
- Er wordt enkel gewerkt met duurzame materialen

## VAN STANDAARDMODEL NAAR MAATWERK

### Passen onze standaardmodellen niet perfect in jouw tuin?

Ontdek alle mogelijkheden van onze moderne tuinhuisen en personaliseer je model tot een resultaat dat perfect aansluit bij jouw wensen.

Kies voor aangepaste afmetingen, aluminium afwerking in andere RAL kleuren, of andere ramen en deuren en stel zo een unieke realisatie op jouw maat samen.





# BOX GARAGE

## SPECIFICATIES BOX IN **WPC**

### AFMETINGEN

Voorgevel	3 → 4 m
Diepte	2 → 6 m
Totale hoogte	2,30 m

### BEPLANKING & DAK

Materiaal	WPC
Profiel	vlak profiel
Plaatsing	horizontaal
Dakbedekking	epdm

### RAMEN & DEUREN

Deur	aluminium schuifdeur kantelpoort
Raam	vast raam



## WAAROM KIEZEN WIJ VOOR DIT MATERIAAL?

- ✓ Warme uitstraling van hout én technische duurzaamheid van kunststof.
- ✓ Waterresistent, recycleerbaar en duurzaam.
- ✓ Zeer onderhoudsvriendelijk. Verven of beitsen is niet nodig.

# MODERN GARAGE

De Modern garage is een praktische bergruimte in een hedendaagse stijl, uit te breiden met een luifel voor een overdekte zitruimte of een houtstapelplaats. Deze constructie kan opgebouwd worden in paneelbouw of in blokhutverbinding.



Modern in paneelbouw



## AFWERKING OP MAAT

Bij Exterior Living heb je de vrijheid om je constructie volledig naar wens samen te stellen. Jij kiest de bouwmethode, hde afmetingen, het aantal ramen, een eventuele luifel... Zo bepaal je volledig zelf de afwerking van je constructie.

### SPECIFICATIES PANEELBOUW

#### AFMETINGEN

Voorgevel	3 → 4 m
Diepte	5 → 10 m
Standaardhoogte	2,45 m

#### BEPLANKING & DAK

Materiaal	vuren
Profiel	vlak profiel
Plaatsing	horizontaal
Dakbedekking	staalplaat

#### DEUREN

Deur	kantelpoort houten schuifdeur houten schuifdeur met vast deel houten enkele draaideur houten dubbele draaideur
Raam	vast raam opvallend raam

### SPECIFICATIES BLOKHUT

#### AFMETINGEN

Voorgevel	3 → 6 m
Diepte	5,2 → 7 m
Standaardhoogte	2,47 m

#### BEPLANKING & DAK

Materiaal	drukgeïmpregneerd grenen
Profiel	vlak profiel
Plaatsing	horizontaal
Dakbedekking	staalplaat

#### RAMEN & DEUREN

Deur	kantelpoort houten enkele draaideur houten dubbele draaideur houten enkele schuifdeur houten dubbele schuifdeur
Raam	vast raam opvallend raam

# CROFT GARAGE

## SPECIFICATIES

### AFMETINGEN

Voorgevel	3,5 m
Diepte	6 → 10 m
Standaardhoogte	4 m

### BEPLANKING & DAK

Materiaal	vuren
Profiel	rabat
Plaatsing	horizontaal
Dakbedekking	gelamineerde shingels

### DEUREN

Deur	kantelpoort enkele houten draaideur dubbele houten draaideur
Raam	opvallend raam



# CLASSIC GARAGE

## SPECIFICATIES

### AFMETINGEN

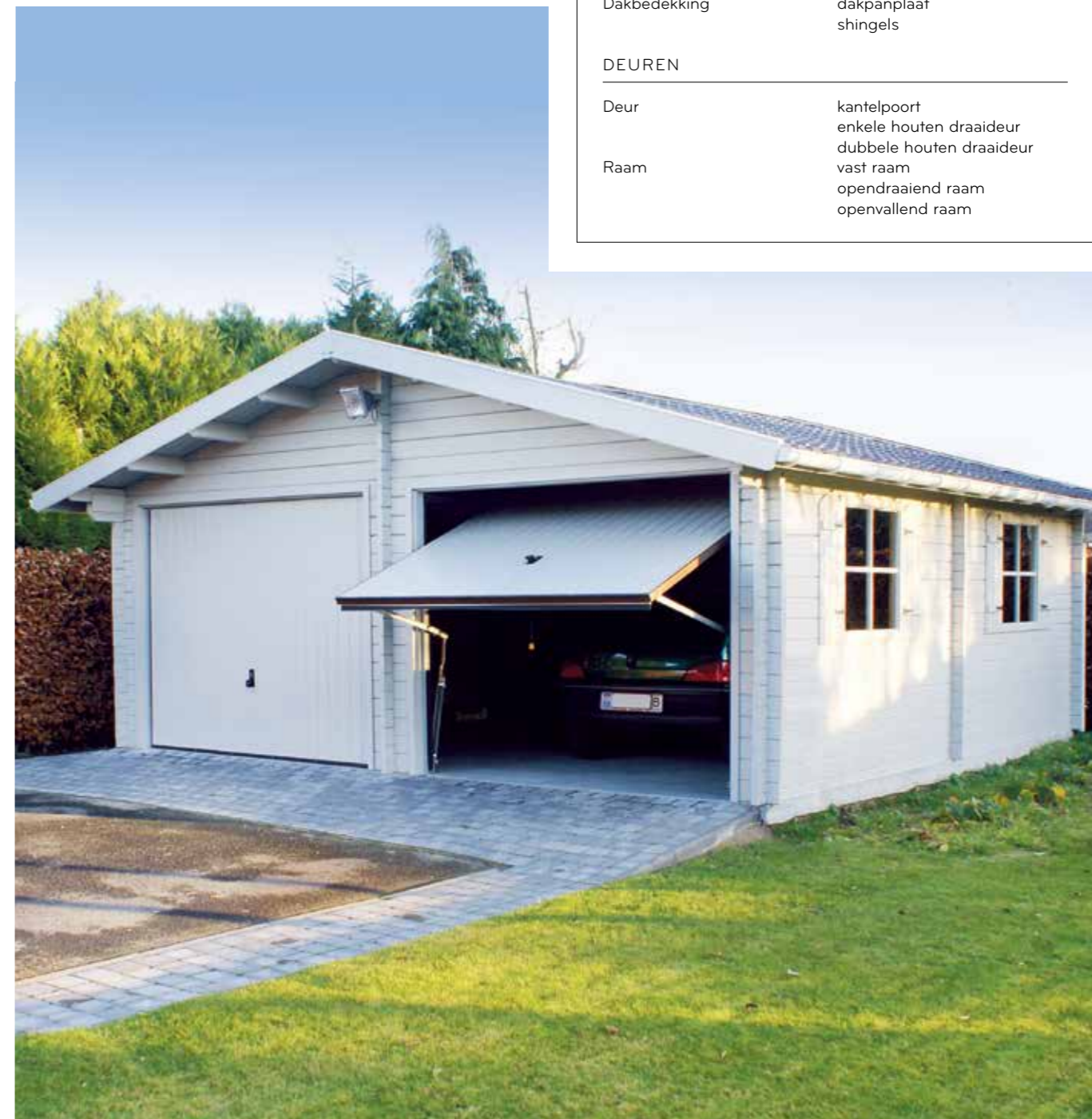
Voorgevel	3 → 6 m
Diepte	5,2 m / 7 m
Standaardhoogte	2,6 m / 2,99 m

### BEPLANKING & DAK

Materiaal	drukgeïmpregneerd grenen
Profiel	vlak profiel
Plaatsing	horizontaal
Dakbedekking	dakpanplaat shingels

### DEUREN

Deur	kantelpoort enkele houten draaideur dubbele houten draaideur
Raam	vast raam opendraaiend raam opvallend raam



# PRAKTISCHE INFO



## **PRAKTISCHE INFO**

In dit hoofdstuk vind je alle info over de verschillende constructiesystemen, de bijhorende details en de afwerkingsmogelijkheden. Waar denk je best over na bij het kiezen van je materiaal? Hoe bepaal je de uitstraling van je constructie? En hoe onderhoud je nu best je constructie? Lees er hier alles over.

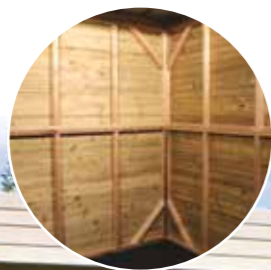
# HOE BEPAAL JE DE LOOK VAN JE CONSTRUCTIE?

De uitstraling van je tuinconstructie wordt bepaald door de keuze van houtsoort, het type wand en de keuze in ramen en deuren. Bij Exterior Living heb je heel wat mogelijkheden om je tuinconstructie naar wens samen te stellen. Hoe maak je nu de beste keuzes? Ziehier enkele tips die je verder helpen.

## DE HOEK BEPAALT DE STIJL

Bij Exterior Living wordt elke tuinconstructie volgens de degelijkste bouwmethodes gemaakt. Je kan kiezen voor een constructie opgebouwd in paneelbouw of opgebouwd met een blokhutverbinding.

Bij paneelbouw zijn de wanden van je tuinhuis vooraf opgemaakt in het atelier en worden ter plaatse in de tuin aan elkaar vast geschroefd. Kies je voor paneelbouw, dan ga je voor een constructie afgewerkt op de buitenhoek met een afdekprofiel, wat een strak en elegant eindresultaat geeft. Het kaderwerk aan de binnenzijde van je constructie staat klaar voor een afwerking naar jouw keuze.

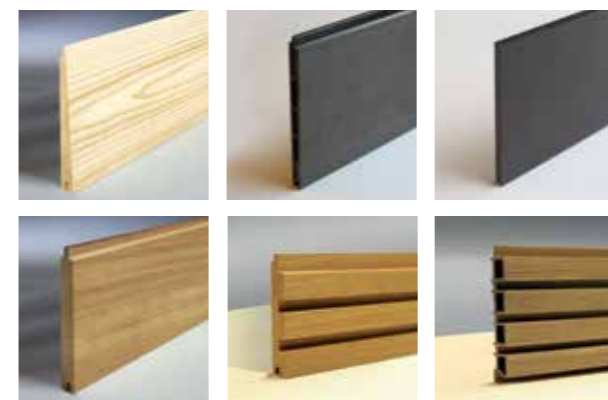


Blokhutverbinding is een traditionele robuuste bouwmethode waarbij de planken met doorschietende hoekdelen op elkaar gekruist worden. Je hebt de keuze tussen planken van 28 mm of 45 mm dik. Dit systeem is gekend door de traditionele chalet stijl uit de bergen. Bij een blokhutverbinding kies je voor een stevige constructie met een typerende robuuste hoekafwerking aan de buitenzijde. Aan de binnenzijde krijg je een afgewerkte plankenwand.

## WELKE WANDBEKLEDING PAST BIJ JOU?

De uitstraling van je constructie wordt bepaald door de keuze van wandbekleding. Bij Exterior Living werken we enkel met ecologisch verantwoorde en duurzame materialen. Voor de wandbekleding kan je kiezen voor de authentieke en natuurlijke charme van verschillende houtsoorten of de esthetische uitstraling van thermisch gemodificeerde houtsoorten, en dit in een brede waaier aan profielen. Op zoek naar een onderhoudsvriendelijke constructie? Kies dan voor materialen zoals houtcomposiet, coextrusie of Trespa®.

Het is belangrijk om te kiezen voor een wandbekleding die past bij jouw levensstijl. Want als je je constructie lang wil koesteren, moet je rekening houden met de eigenschappen van elk materiaal. Je leest er alles over op onze pagina onderhoud p. 92.



## FUNCTIONALITEIT

Sta stil bij de keuze van ramen en deuren. Hoeveel openingsruimte heb je nodig? Heb je voldoende met een enkele draaideur of ga je beter voor een dubbele draaideur of een handige schuifdeur om gemakkelijk grotere spullen op te bergen. Een hoge boogdeur is dan weer praktisch om je zitmaaiër binnen te rijden.

Een opvallend raam verzekert een constante verluchting en met een groot verticaal raam kies je voor veel lichtinval. Met een glazen schuifwand onder je luifel zit je lekker beschermd. Zo profiteer je van het eerste winterzonnetje tot de laatste nazomeravond van een zalig gevoel in je tuin.

# WELK MATERIAAL PAST BIJ JOUW LEVENSTIJL?

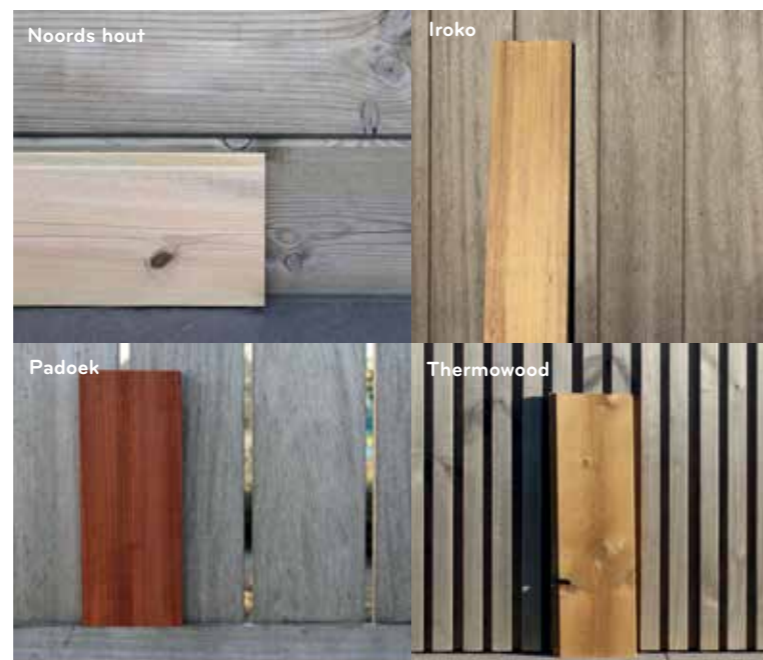
Het is belangrijk om te kiezen voor een wandbekleding die past bij jouw levensstijl. Want als je je constructie lang wil koesteren, moet je rekening houden met de specifieke eigenschappen van je gekozen bekleding. Kies jij graag voor het natuurlijke en unieke karakter van hout en neem je het onderhoud er graag bij? Of ga je voluit voor onderhoudsarm materiaal? Bij Exterior Living kiezen we steeds voor duurzame kwalitatieve materialen. Bekijk hier wat je mag verwachten en hoe je de verschillende materialen best onderhoudt.

## NATUURLIJKE MATERIALEN...

Hout leeft! Dat wil zeggen dat het ondanks zijn topkwaliteit zich toch moet aanpassen aan schommelingen in temperatuur en vochtigheid. Hout krimpt en zwelt onder invloed van het klimaat, wat voor tijdelijke vervormingen kan zorgen. De blootstelling aan zon en regen maakt het oppervlak zilvergrijs en ruwer. Hierdoor kunnen barsten en scheuren ontstaan, maar dit beïnvloedt de sterkte zeker niet. Dit zijn net de typische kenmerken die het natuurlijke karakter van hout bepalen. Een bewuste keuze die je maakt als je kiest voor de authenticiteit van hout.

### WAT IS VERGRIJZING?

Het vergrijzen van hout is een natuurlijk proces. Door wind, regen en UV-straling verteren de natuurlijke kleurstoffen in het hout. Dit gebeurt aanvankelijk alleen aan de buitenkant, maar gaat steeds dieper naarmate het hout ouder wordt. Niet alle houtsoorten worden even grijs of vergrijzen even snel. De plaats van je houten constructie bepaalt het vergrijzingsproces. Zo zal hout dat steeds in de volle zon staat, sneller vergrijzen. Het vergrijzen heeft geen gevolgen voor de stevigheid. Het is niet nodig om vergrijsd hout om die reden te vervangen. Maar omdat het vergrijzen vaak niet gelijkmatig gebeurt, kan een constructie er wel vlekkelig gaan uitzien. Vergrijzen is niet te voorkomen, maar het proces is wel te sturen door het hout te beitsen of te verven



## ...OF SAMENGESTELDE MATERIALEN?

Samengestelde materialen zoals houtcomposiet, coextrusie en Trespa plaatmateriaal worden door de mens gemaakt en hebben het voordeel zeer onderhoudsarm te zijn.

Houtcomposiet, of wpc, is een materiaal samengesteld uit hout en kunststof. WPC combineert de esthetische warme uitstraling van hout met de technische duurzaamheid van kunststof. Dat maakt dit materiaal dus onderhoudsarm en zeer geschikt voor buitentoepassingen. Wpc is 100% waterresistent, recyclebaar en duurzaam.

Trespa® gevelplaten zie je vaak in architecturale geveltoepassingen. De hoge technische prestaties van Trespa® maken dit materiaal bijzonder geschikt voor buitentoepassingen. Het zorgt er voor dat jouw tuinhuis uiterst bestand is tegen licht, sterke temperatuurswisselingen en andere weersinvloeden. Ook deze 6mm platen hebben geen behandeling nodig en vragen zo goed als geen onderhoud.

Coextrusie is een onderhoudsvriendelijke beplanking, samengesteld uit hout en kunststof die de duurzaamheid van kunststof combineert met het natuurlijke uiterlijk van hout. Deze beplanking heeft een waterdichte coating op basis van polyethyleen wat maakt dat het materiaal UV-bestendig is en bijna geen onderhoud nodig heeft. De duidelijke structuur in het oppervlak en de willekeurige kleurschakeringen zorgen voor een realistische visualisatie van natuurlijk hout.



# ONDERHOUD

## HOE MOET JE HOUT ONDERHOUDEN?

### WAT DOEN WIJ?

Het Noords grenenhout krijgen bij ons alvast een eerste behandeling tegen ons guur klimaat door middel van drukimpregnatie. Het thermowood heeft al een eerste schimmel- en insectenwerende dompeling gekregen in de fabriek. Maar om het natuurlijk verouderingsproces te vertragen, is een regelmatig onderhoud wel nodig. Wil je de warme kleur van je nieuwe constructie niet verliezen, dan start je best de eerste behandeling zo snel mogelijk na de plaatsing.

### WAT DOE JIJ?

Hout wordt best minstens één keer per jaar grondig gereinigd, afhankelijk van de weersomstandigheden. Wij raden aan om dit net voor de lente en net voor de winter te doen. Dit doe je eenvoudig met water en een exterior wood cleaner of een ontvettend product om vuil, vet en groene aanslag volledig te verwijderen. Dit doe je best ook bij nieuw geïnstalleerd hout!

Behandel je hout tegen zonlicht, regen en vocht met een uv-bestendige houtolie of beits. Deze houtolie breng je regelmatig aan, zodat je een constante beschermende laag creëert en de houtnerf versterkt. Wij raden je sterk aan om dit één keer per jaar te doen. Zo behoudt het hout zijn oorspronkelijke kleur en bescherm je het beter tegen zonlicht, regen en vocht en rem je het verzuivingsproces af. Door regelmatig te oliën gaat je hout langer mee en blijft het dus langer mooi. Hou je van die warme uitstraling van nieuw hout? Behandel je product dan meteen na plaatsing om je oorspronkelijke kleur niet te verliezen. Zorg er voor dat onbehandeld hout niet in aanraking komt met vocht.

Hou je van vergrijsd hout? Je kan er ook bewust voor kiezen om hout niet te behandelen, zodat het sneller vergrijsd. Vergrijsd hout is constructief niet zwakker en de kwaliteit mindert niet, wel kunner er eerder scheurtjes en barstjes ontstaan. Hou er rekening mee dat het op plaatsen waar minder zonlicht komt van kleur kan gaan verschillen. Ook mos en algen krijgen meer kans op onbehandeld hout.

## WELK ONDERHOUD BIJ SAMENGESTELDE MATERIALEN?

Samengestelde materialen zoals houtcomposiet, coextrusie en Trespa® hebben zo goed als geen onderhoud nodig. Beitsen of verven is hier niet nodig. Spoel jouw tuinconstructie volledig af met water na de opbouw. Dit helpt om losse vezeltjes weg te spoelen. Af en toe een lichte schoonmaakbeurt met water en eventueel wat zeep of ontvettingsmiddel om stof of vuil te verwijderen volstaat.

Houtcomposiet en coextrusie hebben een geborsteld oppervlak. Gebruik bij deze materialen dus bij het reinigen geen hogedrukreiniger en ga niet schrobben of schuren. Dit veroorzaakt enkel grotere kringen. Dit materiaal is zeer onderhoudsvriendelijk.



### WELKE PRODUCTEN GEBRUIK JE BEST?

Er zijn heel wat producten op de markt om je hout te reinigen en te beschermen. Laat je adviseren door een professional om zo de beste behandeling voor je Exterior Living product te kunnen kiezen.

**Ga langs bij je dichtstbijzijnde verdeler voor alle info en advies omtrent onderhoud en de nodige producten.**



## GARANTIES

Op constructies in drukgeïmpregneerd Noords hout geldt een garantietermijn van 5 jaar tegen insecten, schimmels en verrotting. Deze garantie is evenwel uitsluitend van toepassing, indien het hout niet wordt verzaagd en/of doorboord én op voorwaarde dat de constructie bovengronds wordt geplaatst. De garantie houdt in dat het product, een gelijkwaardig alternatief of een onderdeel ervan omgeruild wordt bij jouw verdeelpunt. Contacteer jouw verdeler voor alle garantievoorwaarden.



### PRIJZEN

**Ga langs bij een Exterior Living verdeler voor alle info, professioneel advies en een gedetailleerde prijsophaalplan.**

**Via onze website [www.exteriorliving.be](http://www.exteriorliving.be) vind je gemakkelijk de contactgegevens van een verdeelpunt in je buurt.**

## COLOFON

Niettegenstaande deze brochure met veel zorg werd opgemaakt, zijn alle vermelde prijzen, teksten en tekeningen onder voorbehoud van drukfouten. Afbeeldingen en tekeningen zijn contractueel niet bindend. Alle foto's zijn indicatief en kunnen afwijken van de realiteit of opties bevatten. Er geldt geen aansprakelijkheid voor vergissingen en/of wijzigingen van materiële aard. Lichte afwijking van model, maten, kleuren en constructie kunnen zich voordoen. Ver-

melde afmetingen zijn nominaal. Om de kwaliteit van drukimpregnatie klasse 4 te behouden mogen drukgeïmpregneerde producten niet verzaagd worden. Niet behandelde producten moeten behandeld worden tegen onze klimaatsinvloeden. Geen enkel product is bij vervaardiging geschilderd. Informeer hiervoor bij jouw verdeler. Wij zoeken steeds om onze producten te perfectioneren. Daarom behouden wij het recht om op elk ogenblik productspecificaties te

wijzigen. GARDIVAL® en TACK® zijn geregistreerde merken. Niets mag gereproduceerd worden zonder schriftelijke toestemming van de v.u. Valcke & Zoon NV, België. Deze brochure is niet geschikt voor bus-aan-busverdeling en is geen contractueel document. Geldig vanaf 1 januari 2023 en vervangt alle vorige.

ONTDEK ONZE OUTDOOR CONCEPTEN



OVERKAPPINGEN



ZWEMBADEN

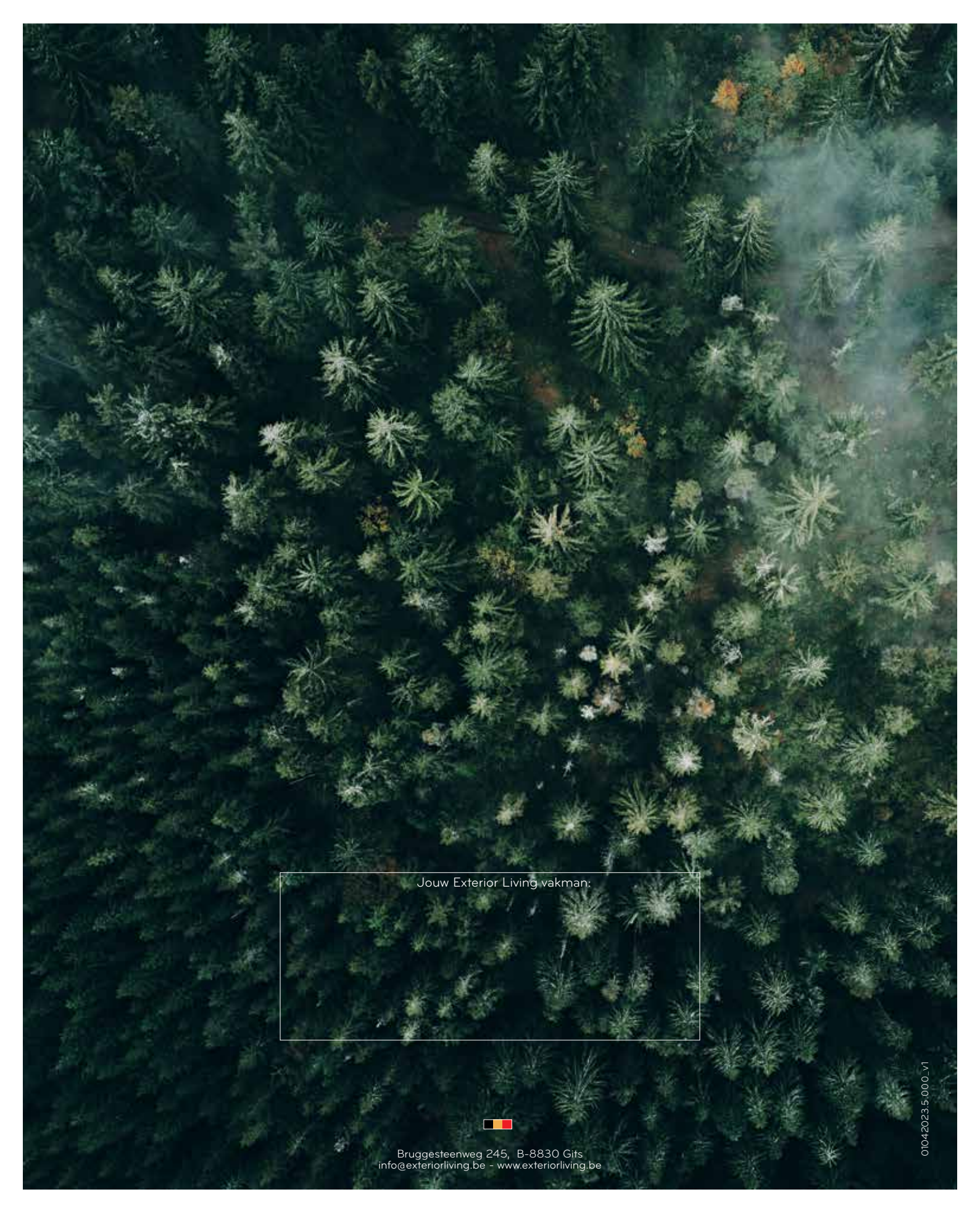


TUINCONSTRUCTIES



TUININRICHTING





Jouw Exterior Living vakman:



Bruggesteenweg 245, B-8830 Gits  
info@exteriorliving.be - www.exteriorliving.be